



Your Stay, Your Style



 **nikko Style** nagoya

5-20-13 Meieki, Nakamura-ku, Nagoya-shi, Aichi
TEL +81 (0)52-211-8050
<https://nagoya.nikkostyle.jp>



Nikko Style Nagoya Concept

ニッコースタイル名古屋は、
コーヒーと音楽にこだわったホテルです。

At Nikko Style Nagoya, we are passionate
about our coffee and music.



Contents

- 1 Concept -Coffee / Music
- 2 Rooms – Floor Types
- 3 Room Amenities & Services
- 4 Restaurant and Cafe & Bar
- 5 Events & Meetings
- 6 Facilities and Services
- 7 Access



ページに挿入しております360°ViewQRコードにて
お部屋やロビーなどのバーチャルツアーをご確認いただけます。
Using the provided QR code, you can take a 360-degree virtual
tour of our rooms, lobbies, etc.

Coffee

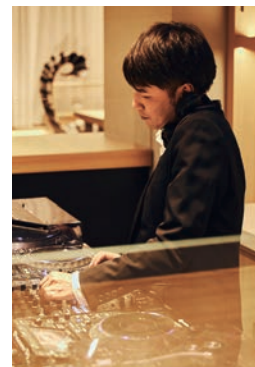
地元の名店「TRUNK COFFEE」とコラボレーションをし、
オリジナリティの高い、最高品質のスペシャルティコーヒーを煎れたてで提供しています。
カップにもこだわり、バリスタがコーヒーの美味しさを引き出すために
美濃焼の窯元と開発したアロマカップを採用。
豆・淹れ方・カップにこだわって提供しているので、
他のホテルでは味わえないホテルオリジナルの本当のコーヒーを味わうことができます。

Collaborating with TRUNK COFFEE, a local Cafe, we serve an original,
high quality specialty coffee, fresh.
To bring out the flavor that you would get from a real barista,
we worked with Mino-yaki pottery artisans to design a special mug.
From the beans, the brewing method, and to the mug,
our coffee is truly one-of-a-kind.

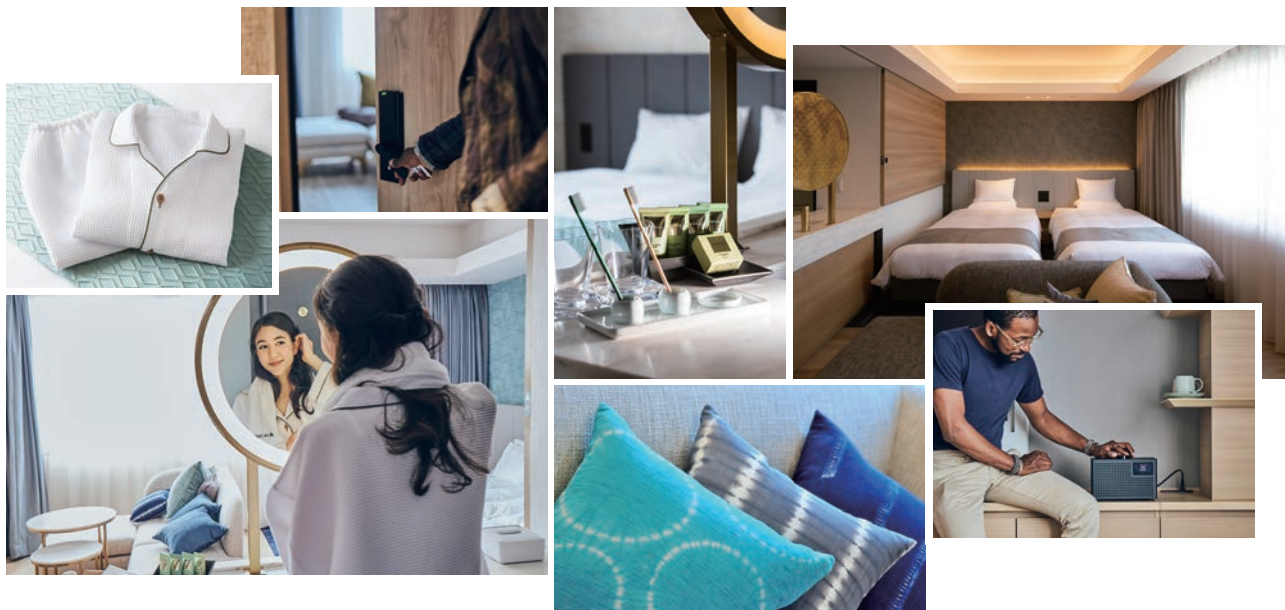
Music

コーヒーを味わう空間をより居心地のよい雰囲気にできるよう、
「GINZA SIX」などのBGMを手掛けたサウンドディレクター Kenichiro Nishihara氏に
音楽の総合プロデュースを依頼。
ホテルオリジナルBGMは、24時間時間帯ごとに音楽のテーマが変わり、
毎日選曲が入れ替わる完成度の高い音楽です。

To create a space to best enjoy our coffee,
we have recruited Kenichiro Nishihara,
the sound director who produced the BGM "GINZA SIX" among other works.
The hotel's original BGM has a different theme every 24 hours,
never repeating a song in a 24 hour cycle,
resulting in an excellent music library.



Rooms



新しいスタイルで過ごす、3つのフロアと、癒しの時間をより豊かにしてくれる各フロアのアメニティ。
フロアごとに、こだわりのアメニティを備え、自分のスタイルに合ったフロア選びが楽しめます。

Three different types of floors, equipped with specific amenities to create a space for relaxation and a new style.
Each floor comes with carefully selected amenities, allowing you to choose and enjoy the style that fits you.

フロアタイプ Floor Types



ワンランク上の快適を演出する
機能的な空間

Deluxe Floors

デラックス フロア
2F - 9F

A Functional Space
for Higher Quality Comfort

30㎡の居住空間に近い
スタイリッシュな正方形の空間。
上質なリラックス時間をお過ごしいただける、
こだわりのアメニティや備品を
取り揃えております。

A stylish 30m² square room, reminiscent of your living room.
Equipped with carefully selected amenities
to create a space for high quality relaxation.



こころと体をリラックス、
快眠のための空間

Deluxe+ Floors

デラックス+ フロア
10F・11F

A Space Designed for Good Sleep
and Rest for the Body & Mind

睡眠の質を追求したエアウィーヴの
ベッドマットレスを導入するほか、
穏やかな眠りへと導く
アメニティを取り揃えております。

Equipped with carefully selected amenities
- such as the Airweave mattresses -
to help you get the best night's sleep.



最高のくつろぎを得る、
こだわりの空間

Premier Floors

プレミア フロア
12F・14F

A Space Designed
for Maximum Rest & Relaxation

上層階からの眺望に加え、
最高のくつろぎのためのアメニティや
設備を完備しております。

Not only do they offer the best view from the top floors,
but they are also fully equipped with amenities
for the highest quality rest and relaxation.



King



Twin



Super King



Triple



Bunk



Accessible

総客室数
Total number of guest rooms

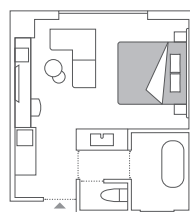
191室

タイプ別部屋数
Number of rooms by type

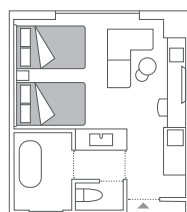
キング	78室	King	78	トリプル	19室	Triple	19
ツイン	69室	Twin	69	バンク	2室	Bunk	2
スーパーキング	22室	Super King	22	ユニバーサル	1室	Accessible	1

- 各客室は30㎡の広さです
- 全室禁煙
- ユニバーサルルーム (ツイン) およびバンクルーム (4名まで) を2階にご用意しております。

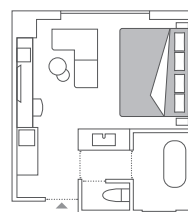
- All rooms are 30m²
- All rooms are non-smoking
- We have an Accessible room (Twin) and two Bunk rooms (Quadruple occupancy) on the 2nd floor.



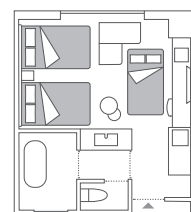
King



Twin



Super King



Triple

客室設備・サービス
Room Amenities & Services

- 大型液晶テレビ (49インチ, 4k)
- LOUVREDO 復元ドライヤー Pro
- BALMUDA The Pot
- TRUNK COFFEE オリジナルドリップバックコーヒー
- GENEVA スピーカー
- インターネット無料接続 (高速インターネットNuro光)
- Large 49in 4k LCD TV
- LOUVREDO FUKUGEN hair dryer Pro
- BALMUDA The Pot
- TRUNK COFFEE Original drip bag coffee
- GENEVA speakers
- Free internet (high speed Nuro Hikari)
- 暗証番号式金庫
- タニタ体重計
- 加湿空気清浄機
- マルチ充電器
- ランドリーサービス
- バスアメニティ など
- Pin code safe
- TANITA scale
- Air purifier-humidifier
- Charging station
- Laundry services
- Toiletries etc.

Restaurant and Cafe & Bar



素晴らしい1日のはじまりを、シェフこだわりの食材や地元の良質な食材で元気になる朝食をメインプレート&ライトビュッフェで提供しております。

Enjoy a breakfast made with ingredients hand-picked by the chef as well as local ingredients, for a wonderful start to your day.



旬の食材や日本各地から厳選した食材を使用し、繊細かつ大胆で見た目にも美しいコンテンポラリー料理をランチ・ディナー共にご提供しております。

Using seasonal ingredients carefully selected from all over Japan, we serve delicate, yet bold, and contemporary dishes as lunch and dinner that appeal to your eyes as well as your taste buds.



style kitchen「Cafe & Bar」では、流通する約5%にあたる豆のスペシャルティコーヒーを取り扱い、地元の名店「TRUNK COFFEE」プロデュースのホテルオリジナルブレンドコーヒーを提供しております。

At style kitchen "Cafe & Bar," we serve our hotel's original blend coffee created by TRUNK COFFEE, a local Cafe, using a specialty bean that accounts for only 5% of all coffee beans in the world.



スタイルキッチン (1階) style kitchen (1F) 総席数 97席 Maximum capacity: 97

レストラン Restaurant

62席 (広さ: 93.38㎡)
個室2部屋 各4名~ (広さ: 28.39㎡)
62 seats (93.38㎡)
2 Private Rooms, starting at 4 guests (28.39㎡)

カフェ&バー Cafe & Bar

35席 (広さ: Cafe 48.36㎡、カウンター 17.55㎡)
35 seats (Cafe: 48.36㎡, Counter 17.55㎡)

レストラン予約 Restaurant Reservations

TEL: 052-433-2582 (直通/Direct)
Email: stylekitchen@nagoya.nikkostyle.jp

営業時間 Hours of Operation

■ Breakfast

7:00am-10:00am (L.O. 9:30am)

■ Lunch

11:30am-2:30pm (L.O. 2:00pm)

■ Dinner

5:30pm-9:30pm (L.O. 8:30pm)
※日曜定休 / Closed Sundays

■ Cafe & Bar

月~水

Monday to Wednesday

10:00am-9:30pm (L.O. 8:30pm)

木~土

Thursday to Saturday

10:00am-10:30pm
(L.O. お食事8:30pm / お飲み物10:00pm)
(L.O. Food 8:30pm / Drink 10:00pm)

日

Sunday

10:00am-6:00pm (L.O. 5:30pm)

One Harmony

会員特典

Members Benefits

年会費・入会金無料の会員プログラムにご入会の方は
メニューが20%OFFでご利用いただけます。

※一部除外あり

Members of our free (no annual or registration fee)
membership program, One Harmony, receive a 20% discount
at style kitchen.

*Some exclusions may apply.

Events & Meetings

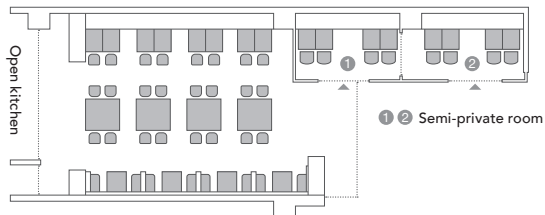
レストラン グループ・貸切利用

Group Use at the style kitchen

会食やパーティ、結婚式二次会など、
少人数から全面貸切の大人数まで対応しております。

Style kitchen restaurant is available to use for group occasions,
such as dining and parties including second party for wedding.
We also accept private use for the whole venue.

場所 Venue	1階 1F
収容人数 Capacity	4名～62名 4 to 62 guests



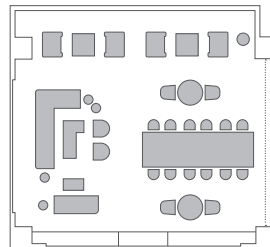
コミュニアルロビー 貸切利用

Event, Party and Meeting at the Communal Lobby

イベントやビジネスミーティング、パーティにご利用いただけます。

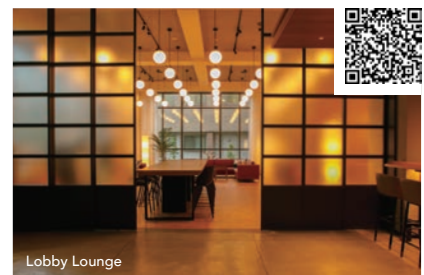
This space is designed for events, business meetings and parties.

場所 Venue	1階 1F
広さ Size	101.30㎡
貸切時間 Hours of Operation	12:00pm - 3:00pm (5名以上の利用～) 12:00pm - 3:00pm (for 5 or more guests)
収容人数 Capacity	25名程度 Approximately 25 people



付帯設備 Ancillary Equipment	<ul style="list-style-type: none"> ■ パソコン用電源 ■ USBコンセント ■ インターネット接続(無線) ■ マイク 	<ul style="list-style-type: none"> ■ プロジェクター ■ スクリーン100inch ■ スピーカー
	<ul style="list-style-type: none"> ■ Power Supply for Computers/Laptops ■ USB Outlets ■ Wireless Internet ■ Mic 	<ul style="list-style-type: none"> ■ Projector ■ 100 in Screen ■ Speakers

※一部の設備のご利用には料金を申し受けます。
* Charges may apply for use of some facilities.



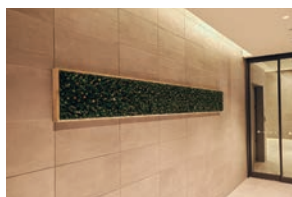
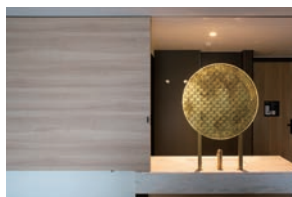
お問い合わせ先
Inquiry

style kitchen

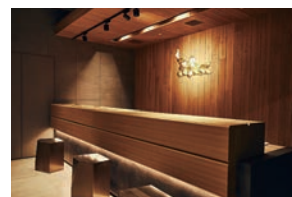
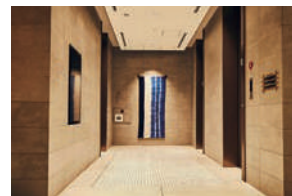
Facilities and Services

フロアプラン

Floor Plan



14 F	-----	プレミアフロア Premier Floors
12 F	◆	部屋数 34 Rooms
11 F	-----	デラックス+フロア Deluxe+ Floors
10 F	-----	部屋数 34 Rooms
9 F	-----	
8 F	-----	
7 F	-----	
6 F	◆	デラックスフロア Deluxe Floors
5 F	-----	部屋数 123 Rooms
4 F	-----	
3 F	-----	
2 F	フィットネスジム／ユニバーサルルーム／バンクルーム Fitness Gym / Accessible Room / Bank Room	
1 F	フロント／ロビーラウンジ／レストランstyle kitchen / Cafe & Bar / 喫煙所／外貨両替機 Front Desk / Lobby Lounge / style kitchen Restaurant / Cafe & Bar / Smoking Area / Foreign Currency Exchange Machine	



◆ 製氷機 Ice Machine

フィットネスジム (2階) Fitness Gym (2F)

ご宿泊者専用 (24時間営業／無料)

- ライフ・フィットネス社 (アメリカ) のトレーニングマシン
トレッドミル・クロストレーナー・アップライトライフサイクルバイク
- トレーニング機器完備：チェストプレス、ラットプルダウン、
レッグプレス、フリーウェイトトレーニング

Exclusively for staying guests (Open 24hrs; free)

- Life Fitness (USA) Equipment
treadmill, elliptical cross-trainer, and Lifecycle upright bikes
- Other Equipment: chest press, lateral pull down, leg press, and free weights



Explore and Experience Nagoya

— ローカルな旅の体験 —

東海地区では初めて
トーキョーバイクとコラボレーション

A collaboration with Tokyo Bike,
a first in the Tokay area

レンタルバイク Bike Rentals

- お問い合わせ先 フロント
Inquiry: Front Desk
- ご利用時間 8:00am - 8:00pm
Spot (3時間レンタル) または
All Day (3時間以上、当日20時までのレンタル)
Spot (3 hours) or All Day (3 hours or more, until 8:00pm)
※子供用自転車もご用意しています。
(適応年齢5～9歳、対応身長115cm～130cm)
* Child Bike Rentals available
(suitable for 5 to 9 years old, from 115cm to 130cm of height)



チェックイン／アウト Check-in / Check-out

チェックイン3:00pm / チェックアウト11:00am (デラックス+フロアは正午)
Check-in: 3:00pm / Check-out: 11:00am (Noon for Deluxe + Floor guests)

Access

電車 Train

「名古屋駅」より徒歩約10分
JR・名古屋市営地下鉄・近畿日本鉄道・名古屋鉄道
About 10 min on foot from Nagoya Station
JR / Nagoya Municipal Subway / Kintetsu Nippon Railway / Nagoya Railway

地下鉄 Subway

名古屋市営地下鉄「国際センター」駅より徒歩4分
4 min on foot from Nagoya Municipal Subway Kokusai Center Station

飛行機 Airplane

中部国際空港セントレアより車で1時間、リムジンバスで85分
名鉄名古屋駅まで名古屋鉄道・名鉄空港特急「ミュースカイ」で最短30分
1 hour drive from Chubu Centrair International Airport. 85 minutes by limousine bus.
30 minutes on the Meitetsu μ-SKY Limited Express train to Meitetsu Nagoya Station (the quickest route).

タクシー Taxi

名古屋駅（桜通口）より約4分
Approx. 4 min by taxi from Nagoya Station (Sakura-Dori Exit taxi stand)

駐車場 Parking

14台（先着順）
Parking Capacity: 14 Cars (First-in, first-service basis)
※ハンディキャップ用1台有（要予約、先着順）
* Handicap Parking available (One car per day, advanced reservation required)
※対応車サイズ：全高2,000mm / 全幅2,050mm / タイヤ幅1,930mm / 全長5,300mm / 重量2,500kg（バリアフリーは2,300kg）
* Parking Space Size: Height 2,000mm / Width 2,050mm / Tire Width 1,930mm / Length 5,300mm / Weight 2,500kg (2,300kg for the Handicap parking)
※深夜早朝帯（10:00pm – 7:00am）の入出庫はできません。
* The Parking is closed during overnight hours (10:00pm – 7:00am)

