



Your Stay, Your Style



 nikko Style nagoya

5-20-13 Meieki, Nakamura-ku, Nagoya-shi, Aichi
TEL 052-211-8050
<https://www.nagoya.nikkostyle.jp>



Nikko Style Nagoya Concept

ニッコースタイル名古屋は、
コーヒーと音楽にこだわったホテルです。

At Nikko Style Nagoya, we are passionate
about our coffee and music.



Contents

- 1 Concept - Coffee / Music
- 2 Rooms - Floor Plan
- 3 Room Amenities & Services
- 4 Restaurant and Café & Bar
- 5 Events & Meetings
- 6 Facilities



ページに挿入しております360°ViewQRコードにてお部屋やロビー
などのバーチャルツアーをご確認いただけます。

Using the provided QR code, you can take a 360-degree virtual tour of
our rooms, lobbies, etc.

Coffee

地元の名店「TRUNK COFFEE」とコラボレーションをし、
オリジナリティの高い、最高品質のスペシャルティ・コーヒーを煎れたてで提供しています。
カップにもこだわり、バリスタがコーヒーの美味しさを引き出すために
美濃焼の窯元と開発したアロマカップを採用。
豆・淹れ方・カップにこだわって提供しているので、
他のホテルでは味わえないホテルオリジナルの本当のコーヒーを味わうことができます。

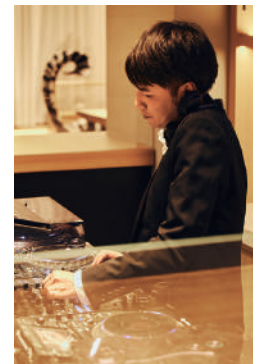
Collaborating with TRUNK COFFEE, a local café, we serve an original,
high quality specialty coffee, fresh.

To bring out the flavor that you would get from a real barista,
we worked with Mino-yaki pottery artisans to design a special mug.
From the beans, the brewing method, and to the mug,
our coffee is truly one-of-a-kind.

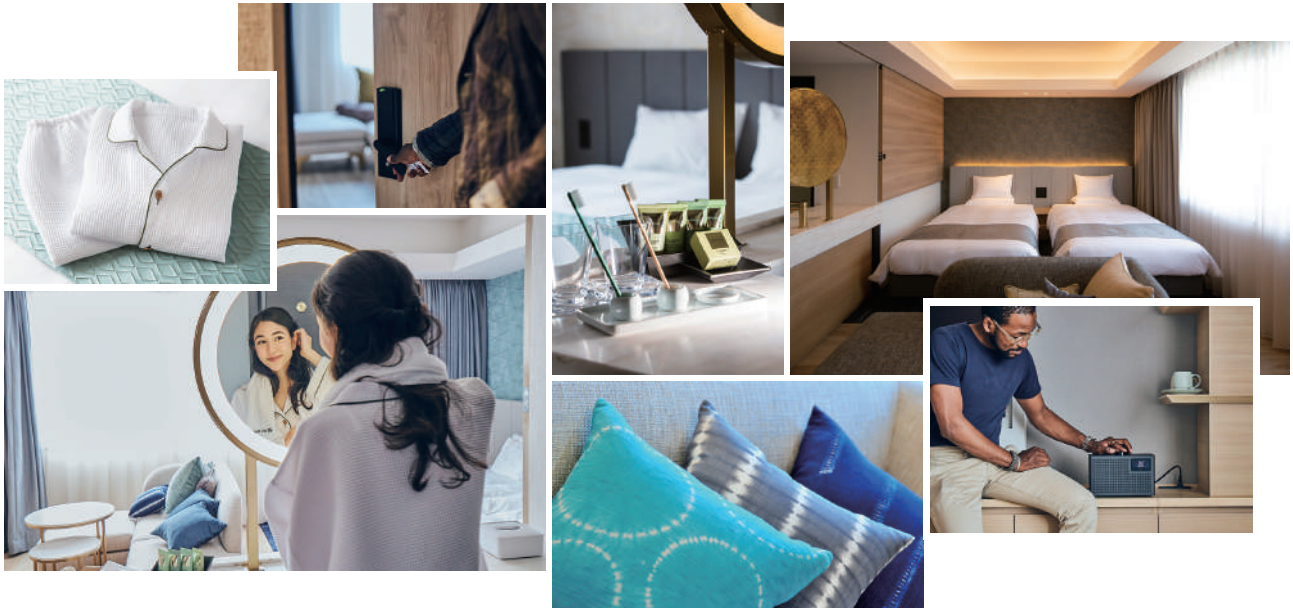
Music

コーヒーを味わう空間をより居心地のよい雰囲気にできるよう、
「GINZA SIX」などのBGMを手掛けたサウンドディレクター Kenichiro Nishihara氏に
音楽の総合プロデュースを依頼。
ホテルオリジナルBGMは、24時間時間帯ごとに音楽のテーマが変わり、
毎日選曲が入れ替わる完成度の高い音楽です。

To create a space to best enjoy our coffee,
we have recruited Kenichiro Nishihara,
the sound director who produced the BGM "GINZA SIX" among other works.
The hotel's original BGM has a different theme every 24 hours,
never repeating a song in a 24 hour cycle,
resulting in an excellent music library.



Rooms



新しいスタイルで過ごす、3つのフロアと、癒しの時間をより豊かにしてくれる各フロアのアメニティ。
フロアごとに、こだわりのアメニティを備え、自分のスタイルに合ったフロア選びがお楽しみいただけます。

Three different types of floors, equipped with specific amenities to create a space for relaxation and a new style.
Each floor comes with carefully selected amenities, allowing you to choose and enjoy the style that fits you.

フロアタイプ Floor Types



ワンランク上の快適を演出する
機能的な空間

Deluxe Floors デラックス フロア

A Functional Space
for Higher Quality Comfort

30㎡の居住空間に近い
スタイリッシュな正方形の空間。
上質なリラックス時間をお過ごしいただける、
こだわりのアメニティや備品を
取り揃えております。

A stylish 30m² square room, reminiscent of your living room.
Equipped with carefully selected amenities
to create a space for high quality relaxation.



こころと体をリラックス、
快眠のための空間

Deluxe+ Floors デラックス+ フロア

A Space Designed for Good Sleep
and Rest for the Body & Mind

睡眠の質を追求したエアウィーブの
ベッドマットレスを導入するほか、
穏やかな眠りへと導く
アメニティを取り揃えております。

Equipped with carefully selected amenities
- such as the Airweave mattresses -
to help you get the best night's sleep.



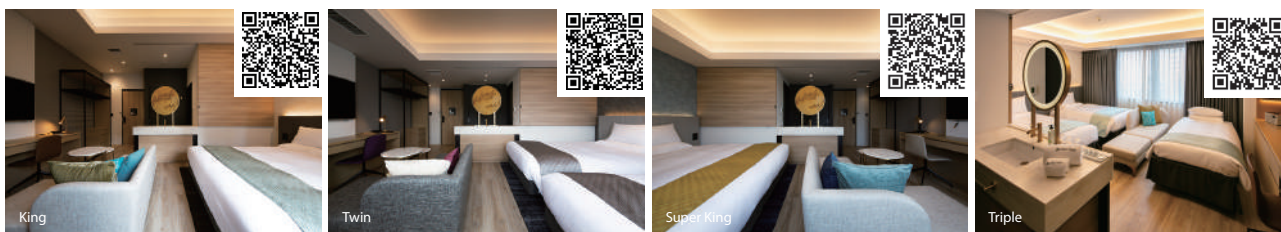
最高のくつろぎを得る、
こだわりの空間

Premier Floors プレミア フロア

A Space Designed
for Maximum Rest & Relaxation

上層階からの眺望に加え、
最高のくつろぎのためのアメニティや
設備を完備しております。

Not only do they offer the best view from the top floors, but
they are also fully equipped with amenities for the highest
quality rest and relaxation.



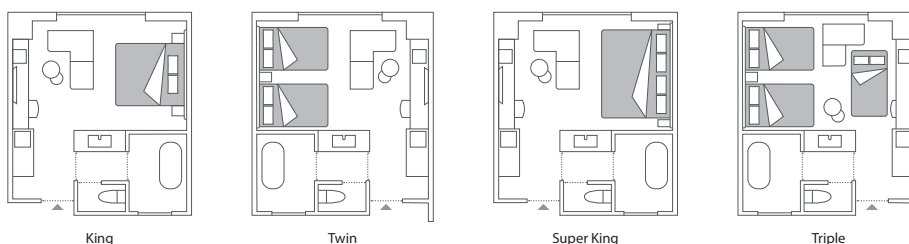
総客室数 191室 Total number of guest rooms: 191

タイプ別部屋数
Number of rooms by type:

90室	キング	King 90
59室	ツイン	Twin 59
22室	スーパーキング	Super King 22
19室	トリプル	Triple 19
1室	ユニバーサル	Accessible 1

- 各客室は30㎡の広さです
- 全室禁煙
- ユニバーサルルームを2階デラックスルーム(ツイン)にご用意しております。

- All rooms are 30m²
- All rooms are non-smoking
- We have an accessible deluxe room on the 2nd floor.



客室設備・サービス
Room Amenities & Services

- 大型液晶テレビ (49インチ, 4k)
 - 復元ドライヤー Pro
 - BALMUDA The Pot
 - TRUNK COFFEE
オリジナルドリップバックコーヒー
 - GENEVA製スピーカー
 - インターネット無料接続
(高速インターネットNuro光)
 - 暗証番号式金庫
 - タニタ体重計
 - 加湿空気清浄機
 - マルチ充電器
 - ランドリーサービス
 - バスアメニティ など
- Large 49in 4k LCD TV
 - FUKUGEN hair dryer Pro
 - BALMUDA The Pot
 - TRUNK COFFEE Original drip bag coffee
 - GENEVA speakers
 - Free internet
(high speed Nuro Hikari)
 - Pin code safe
 - TANITA scale
 - Air purifier-humidifier
 - charging station
 - Laundry services
 - Toiletries

チェックイン/アウト
Check-in / Check-out

チェックイン15:00 / チェックアウト11:00
Check-in: 3:00pm / Check-out: 11:00am

館内施設
On-site Facilities

ご宿泊者専用フィットネスジム (24時間営業/無料)
ライフ・フィットネス社 (アメリカ) のトレーニングマシン
トレッドミル・クロストレーナー・アップライトライフサイクルバイク
トレーニング機器完備: チェストプレス、ラットプルダウン、
レッグプレス、フリーウェイトトレーニング

Fitness Gym for Guests (Open 24hrs; free for guests)
Life Fitness (USA) Equipment
treadmill, elliptical cross-trainer, and Lifecycle upright bikes
Other Equipment: chest press, lateral pull down, leg press, and free weights



宿泊予約
Reservations

TEL : 052-211-8050 (9:00am - 5:00pm) Email : info@nagoya.nikkostyle.jp

style kitchen Restaurant and Café & Bar

素晴らしい1日のはじまりを、シェフこだわりの食材や地元の良質な食材で元気になる朝食をライトビュッフェ形式で提供しております。

Enjoy a breakfast made with ingredients hand-picked by the chef as well as local ingredients, for a wonderful start to your day..



旬の食材や日本各地から厳選した食材を使用し、繊細かつ大胆で見た目にも美しいコンテンポラリー料理をランチ・ディナー共にご提供しております。

Using seasonal ingredients carefully selected from all over Japan, we serve delicate, yet bold, and contemporary dishes as lunch and dinner that appeal to your eyes as well as your taste buds.



Style Kitchen「Café & Bar」では、流通する約5%にあたる豆のスペシャルティコーヒーを取り扱い、地元の名店「TRUNK COFFEE」プロデュースのホテルオリジナルブレンドコーヒーを提供しております。

At Style Kitchen "Café & Bar," we serve our hotel's original blend coffee created by TRUNK COFFEE, a local café, using a specialty bean that accounts for only 5% of all coffee beans in the world.



スタイルキッチン (1階) Style Kitchen (1F)

総席数 97席 Maximum capacity: 97

レストラン
Restaurant

62席 (広さ: 93.38㎡)
個室2部屋 各4名~ (広さ: 28.39㎡)
62 seats (93.38㎡)
2 Private Rooms, starting at 4 guests (28.39㎡)

営業時間
Hours of Operation:

■ Breakfast 7:00am - 10:00am (L.O. 9:30am)
■ Lunch 11:30am - 2:30pm (L.O. 2:00pm)

※日曜定休 / Closed Sundays

カフェ&バー
Café&Bar

35席 (広さ: Café 48.36㎡、カウンター 17.55㎡)
35 seats (Café: 48.36㎡, Counter 17.55㎡)

■ Café & Bar 10:00am - 9:30pm (L.O. 8:30pm)
※土曜 / Saturdays until 10:00pm (L.O. 9:30pm)
※日曜 / Sundays until 6:00pm (L.O. 5:30pm)

One Harmony
会員特典
Members Benefits

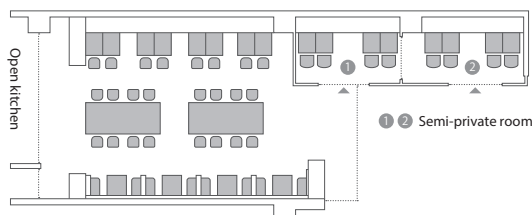
年会費・入会金無料の会員プログラムにご入会の方は全メニューが20%OFFでご利用いただけます。
※一部除外あり

Members of our free (no annual or registration fee) membership program, One Harmony, receive a 20% discount.
*Some exclusions may apply.

Events & Meetings

Style Kitchen Party Plan

場所 Venue	Style Kitchen
お料理 Food	大皿料理 ¥6,500, ¥8,500, ¥10,000 (フリードリンク付) Set Meals ¥6,500, ¥8,500, ¥10,000 (a complimentary drink included)
収容人数 Capacity	4名様～62名様 4 to 62 guests
フリードリンク内容 Complimentary Drinks	ソフトドリンク、ビール、 白赤ワイン、焼酎、ウイスキー、カクテル Soft Drinks, Beer, Red Wine, White Wine, Shochu, Whiskey, Cocktail
時間 Hours of Operation	5:30pm-9:30pm



Lobby Lounge Party and Meeting

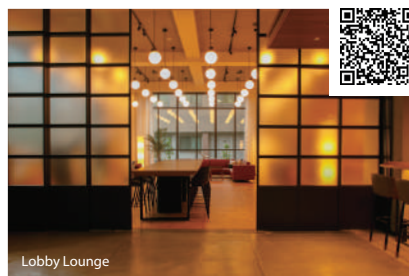
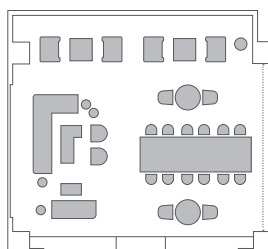
1階には、個室利用できるロビーラウンジがございます。

少人数での会合はじめ、パーティーでのご利用にご活用いただけるスペースをご用意しております。

We offer a private room, the Lobby Lounge, on the 1st floor.

This space is designed for smaller gatherings and events.

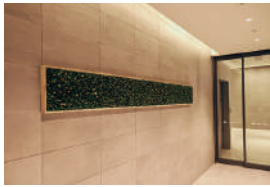
場所 Venue	ロビーラウンジ Lobby Lounge
広さ Size	101.30㎡
貸切時間 Hours of Operation	12:00pm-3:00pm (5名以上の利用 ～) 12:00pm-3:00pm (for 5 or more guests)
収容人数 Capacity	25名程度 Approximately 25 people
お料理 Food	buffestスタイル Buffet Style
付帯設備 Ancillary Equipment	<ul style="list-style-type: none"> ■ パソコン用電源 ■ USBコンセント ■ インターネット接続 (無線) ■ マイク(有料) ■ プロジェクター (有料) ■ スクリーン100inch (有料) ■ スピーカー
	<ul style="list-style-type: none"> ■ Power Supply for Computers/Laptops ■ USB Outlets ■ Wireless Internet ■ Mic(fees apply) ■ Projector (fees apply) ■ 100 in Screen (fees apply) ■ Speakers (fees apply)



レストラン予約
Restaurant Reservations

TEL : 052-433-2582 (直) Email : stylekitchen@nagoya.nikkostyle.jp

Facilities



14 F	-----	プレミアムフロア Premier Floors
12 F	◆	部屋数 34Rooms
11 F	-----	デラックス+フロア Deluxe+ Floors
10 F	-----	部屋数 34 Rooms
9 F	◆	
8 F	-----	
7 F	-----	
6 F	◆	デラックスフロア Deluxe Floors
5 F	-----	部屋数 123 Rooms
4 F	-----	
3 F	◆	
2 F		フィットネスジム/ユニバーサルルーム Fitness Gym / Accessible Room
1 F		ロビーラウンジ/フロント/レストランStyle Kitchen / Café & Bar Lobby Lounge / Front Desk / Restaurant "Style Kitchen" / Café & Bar

◆ 製氷機 Ice Machine



Access

電車 Train

「名古屋駅」より徒歩約10分
JR・名古屋市営地下鉄・近畿日本鉄道・名古屋鉄道
About 10 min on foot from Nagoya Station
JR / Nagoya Municipal Subway / Kintetsu Nippon Railway / Nagoya Railway

地下鉄 Subway

名古屋市営地下鉄「国際センター」駅より徒歩4分
4 min on foot from Nagoya Municipal Subway Kokusai Center Station

飛行機 Airplane

中部国際空港セントレアより車で1時間、リムジンバスで85分(名古屋駅まで)
名鉄名古屋駅まで名古屋鉄道・名鉄空港特急「ミュースカイ」で最短30分
1 hour drive from Chubu Centrair International Airport. 85 minutes by limousine bus (to Nagoya Station).
30 minutes on the Meitetsu μ-SKY Limited Express train to Meitetsu Nagoya Station (the quickest route).

タクシー Taxi

「名古屋首都高速都心環状線『錦橋出口』」付近にて降車をおすすめします
We recommend getting off the Nagoya Urban Expressway Ring Route at the Nishikibashi Exit.



Explore and Experience Nagoya

— ローカルな旅の体験 —

東海地区では初めて
トーキョーバイクとコラボレーション

A collaboration with Tokyo Bike,
a first in the Tokaya area

レンタルバイク Bike Rentals

営業時間 / Business Hours: 8:00am - 8:00pm

- Spot 3時間 / 3 hours ¥1,200
- All Day ご利用時間 8:00am - 8:00pm (3時間~当日20時までのご利用)
Available 8:00am - 8:00pm (3 hours or more, until 8:00pm that day)
平日 / Weekdays ¥1,200
土日祝 / Saturdays, Sundays, and National Holidays ¥1,500

※子供用 (適応年齢5~9歳、対応身長115cm~130cm) 貸出有り
* Child (5-9 years old) Bike Rentals Available

※表示料金は、税金サービス料込です。* Prices include taxes and service fees.



- ご宿泊の方は1泊 (入庫2:30pm-出庫11:30am) ¥1,800
- 時間貸し30分 / ¥250 (1日上限 ¥1,500)

- Overnight parking: For guests staying overnight, ¥1,800 per night (arrival 2:30pm - checkout 11:30am)
- Hourly Parking: ¥250 / 30min (up to 1 day ¥1,500)